



**Maître d'ouvrage**

Commune de Messanges

5, route des lacs  
407660 - MESSANGES

**Maître d'oeuvre**

SOLIHA Landes

46 rue baffert  
40 100 DAX  
05 58 90 90 55  
rehabilitation.landes@soliha.fr

**Projet**

Travaux de réhabilitation de l'ancienne gare

**DIA**

75 Impasse de la Gare  
40 660 - Messanges

11-02-21

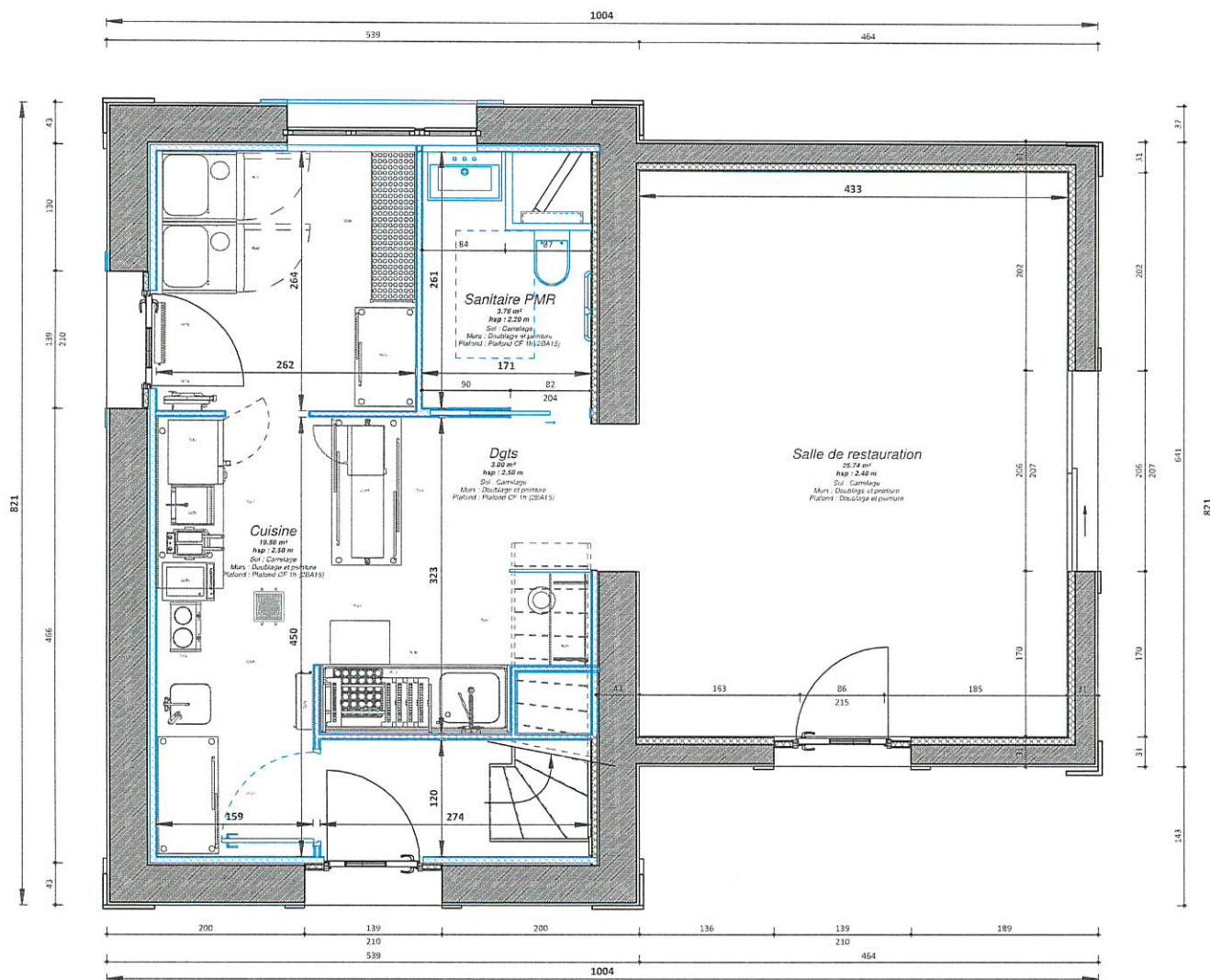
AP

HA

**1**

Plan RDC - EL	1-75
Plan RDC - PROJET	1-75
Plan RDC - ACCESSIBILITÉ	1-75 / 1-100
Plan RDC - SECURITÉ INCENDIE	1-75

Date et signature:

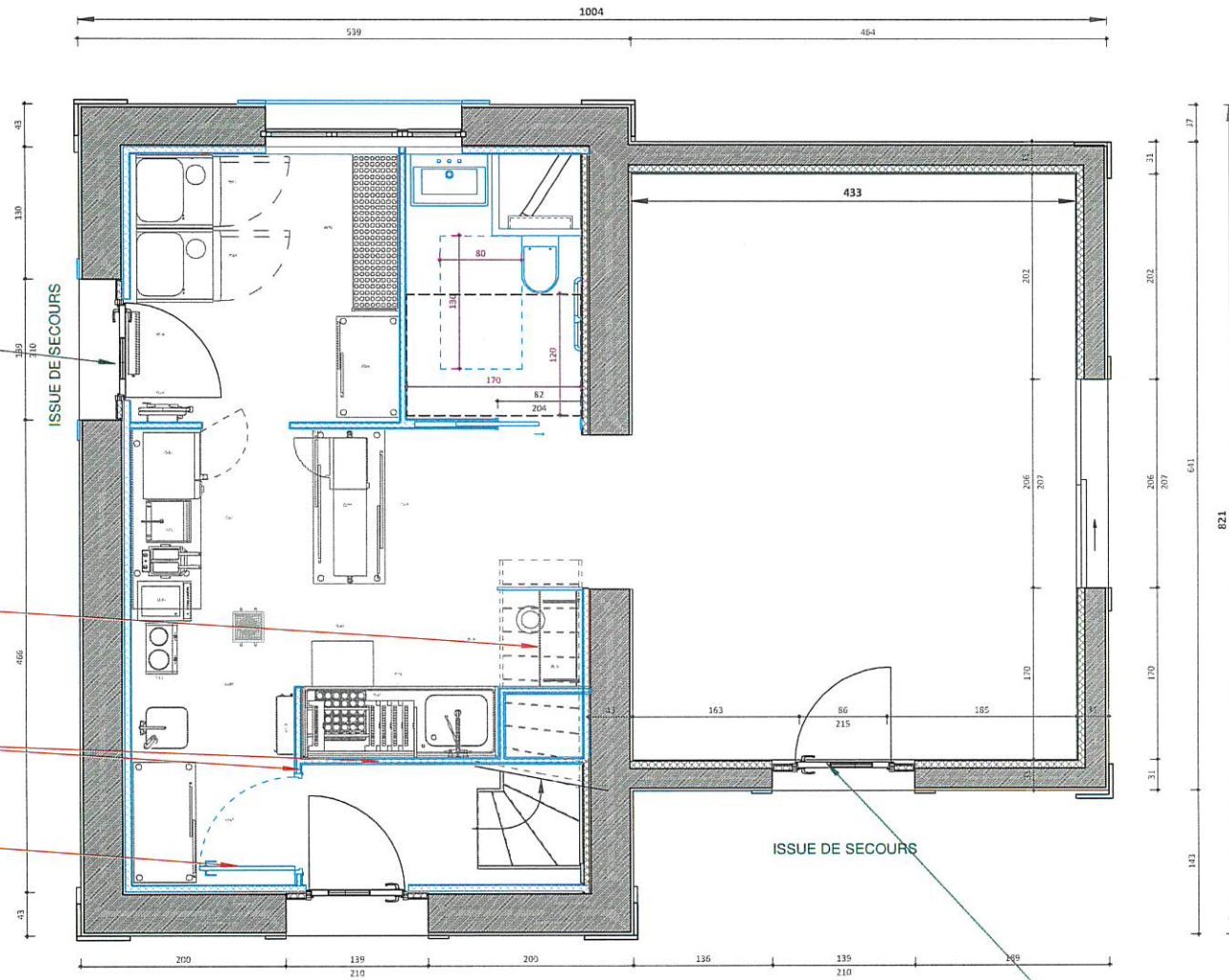


**Dispositif d'ouverture à manoeuvre simple :**  
Type bouton moleté sur  
la porte existante de 0.80m de passage

Plafond ramant sousface escalier  
Coupe-feu 1h  
2 plaques de BA 15

Cloison 72/36 Coupe-feu 1h  
1 plaque de BA 18 par face

Porte Coupe-feu 1/2h munie d'une ferme porte  
Dispositif d'ouverture simple, type bouton molette



**Dispositif d'ouverture à manoeuvre simple :**  
Type bouton moleté sur  
la porte existante de 0.80m de passage